

5. PROJEKTFORUM

KINDER AUS PSYCHISCH UND / ODER SUCHTBELASTETEN FAMILIEN IN MV



Blick auf
KipsFam

Land in Sicht?!

Impulse für die Unterstützung psychisch und
suchtbelasteter Familien im ländlichen Raum



1. JULI 2026

12 - 17 UHR

SCHEUNE BOLLEWICK

WWW.BLICKAUF-KIPSFAM.DE



Kofinanziert von der
Europäischen Union

Das erwartet Sie

Wie kann eine bedarfsgerechte Versorgung für Kinder aus psychisch und/oder suchtbelasteten Familien im ländlichen Raum gelingen – trotz weiter Wege, knapper Angebote und begrenzter Ressourcen? Mit dieser Frage beschäftigt sich die Landesfachstelle KipsFam MV auf ihrem 5. Projektforum gemeinsam mit Fachkräften verschiedener Professionen.

Im Mittelpunkt stehen Chancen und Herausforderungen: Welche Strukturen tragen bereits? Wo bestehen Versorgungslücken? Und welche Ansätze braucht es, um Kinder aus psychisch und/oder suchtbelasteten Familien auch außerhalb urbaner Zentren zuverlässig zu erreichen?

In einem Fachvortrag beleuchtet Prof. Dr. Reinhold Kilian aus soziologisch-wissenschaftlicher Perspektive aktuelle Erkenntnisse zur Versorgungsrealität im ländlichen Raum und ordnet diese mit Blick auf bestehende Strukturen, Zugänge und Entwicklungspotenziale ein. Anschließend kommen Fachkräfte verschiedener Arbeitsfelder sowie Expert*innen aus Erfahrung miteinander ins Gespräch. Gemeinsam wollen wir Perspektiven bündeln, voneinander lernen und Impulse für eine praxisnahe Weiterentwicklung der Versorgung gewinnen.

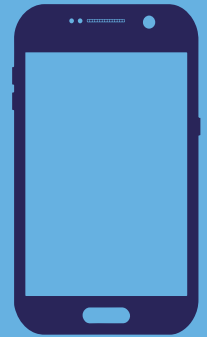
In regionalen Ideenwerkstätten besteht die Möglichkeit, die gewonnenen Impulse auf konkrete regionale Kontexte zu übertragen und gemeinsam weiterzudenken.

Zeit für Austausch, Vernetzung und Begegnung ist – wie immer – fester Bestandteil des Tages. Kulturbeiträge setzen zusätzliche Impulse und laden dazu ein, die Zielgruppe Kinder aus psychisch und/oder suchtbelasteten Familien sichtbar zu machen.

Wir freuen uns darauf, Sie beim 5. Projektforum in Bollewick begrüßen zu dürfen.

Eine Anerkennung beim IQ-MV und bei der Ärztekammer MV wurde beantragt.

Die Teilnahme ist kostenfrei. Bitte melden Sie sich **online** bis zum 15. Juni an.
Bei Nichtteilnahme benötigen wir eine knappe Absage: kipsfam@sozialpsychiatrie-mv.de



Programm

- 12:00 Uhr • **Empfang & Imbiss**
- 13:00 Uhr • **Begrüßung mit Kulturbeitrag**
- 13:30 Uhr • **Hilfen für Familien mit psychischen Belastungen im ländlichen Raum: Bedarfe, Defizite, Möglichkeiten**
Prof. Dr. Reinhold Kilian (Universität Ulm, Klinik für Psychiatrie und Psychotherapie)
- 14:15 Uhr • **Pause & Austausch**
- 14:45 Uhr • **Podiumsdiskussion: Von Versorgungslücke zu Versorgungslandschaft – Wie erreichen wir psychisch und suchtbelastete Familien?**
Prof. Dr. Reinhold Kilian (Universität Ulm, Klinik für Psychiatrie und Psychotherapie), Enrica Rebstock (Psychiatrie- und Suchtkoordination LK MSE), Kathrin Seemann (KipsFam Regio VG / Förderverein für Suchtkrankenhilfe), Franziska Berthold (GGP Rostock), Anke Bülow (Sozialpädagogin), N.N. Erfahrungsexpertise KipsFam
- 15:45 Uhr • **Pause & Austausch**
- 16:00 Uhr • **Zukunft wächst vor Ort - Regionale Ideenwerkstätten**
- 16:55 Uhr • **Ausblick**